

# Challenge Fund for Youth Employment (CFYE)

Aperçu de la procédure de demande et de sélection des candidats



Interactive

*Ceci est une brochure digitale interactive. Si les fonctions de cette brochure ne sont pas opérationnelles sur votre support ou si les informations ne sont pas correctement affichées ou ne sont pas visibles, [CLIQUEZ ICI](#) pour la version standard téléchargeable.*

Un fonds de



Government of the Netherlands

Géré par



CHALLENGE  
FUND  
FOR  
YOUTH  
EMPLOYMENT

# Qu'est-ce que CFYE ?



Le « Challenge Fund for Youth Employment » (CFYE) est un programme de 6 ans financé par le Ministère des affaires étrangères des Pays-Bas. CFYE vise à créer un avenir prospère pour les jeunes femmes et les jeunes hommes du Moyen-Orient, de l'Afrique du Nord, du Sahel, de l'Afrique de l'Ouest et de la Corne de l'Afrique en soutenant des initiatives qui créent des emplois pour les jeunes dans ces régions. Ces initiatives relèvent des défis spécifiques qui empêchent le secteur privé de créer des solutions évolutives pour créer de meilleures opportunités d'emploi pour les jeunes. CFYE soutient les initiatives alignées avec les aspirations des jeunes femmes et des jeunes hommes dans les pays où il intervient.

CFYE fournit un soutien financier et technique à des entreprises, principalement du secteur privé, qui travaillent en collaboration avec d'autres organismes de développement et des organisations locales.

Le soutien financier représente un co-investissement pouvant atteindre 50 % de l'investissement total nécessaire pour accomplir l'initiative. L'assistance technique offerte est adaptée à la demande des partenaires (candidats) et répond à l'évaluation des besoins techniques nécessaires pour une exécution efficace des initiatives.

Ce soutien est accordé aux initiatives qui relèvent les défis de l'emploi de la jeunesse identifiés par CFYE et qui offrent des solutions permettant la création, l'insertion et l'amélioration des emplois pour les jeunes femmes et les jeunes hommes.



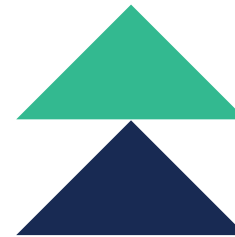
CFYE convoite des démarches intégrées conçues pour réduire les disparités entre la demande d'emplois de qualité et l'offre de main-d'œuvre qualifiée, à travers l'insertion, la création ou l'amélioration d'emplois.  
Toute combinaison de solutions d'emplois mentionnées ci-dessous est acceptée.



**L'insertion des  
jeunes (Matching)**



**La création  
d'emplois**



**L'amélioration  
d'emplois**

# Les Principes de CFYE



## Soutenir activement les femmes

CFYE s'applique à soutenir l'égalité des chances pour les jeunes femmes sur le marché du travail ; notre ambition est que 50% des jeunes soutenus dans les pays dans lesquels nous opérons soient des femmes, et que les entreprises dirigées par des femmes soient activement soutenues pour présenter leurs demandes de subvention à CFYE.



## Optimiser l'additionnalité

Nous soutenons uniquement les solutions et les initiatives qui ne peuvent pas être accomplies dans les mêmes délais, à la même échelle ou à un niveau d'impact comparable sans le soutien de CFYE.



## Des voies claires vers l'emploi

CFYE identifie et soutient les initiatives qui présentent un plan clair pour la création, l'insertion et l'amélioration d'emplois. Nous cherchons des solutions qui présentent une analyse plus approfondie des défis de l'emploi des jeunes et qui présentent une solution durable de croissance des entreprises et des résultats en matière d'emploi.



## Collaborer avec le secteur privé

CFYE cible des acteurs du secteur privé ou des consortiums incluant un acteur du secteur privé. Bien que nous accueillions favorablement les idées de toute organisation, nous recherchons des solutions basées sur le besoin du marché, adaptées au contexte de chaque pays. Nous accordons la priorité aux initiatives dirigées par le secteur privé ou auxquelles il participe activement. Ces entités peuvent être locales ou internationales.



## L'engagement des jeunes

La participation active des jeunes, et surtout des jeunes femmes, est une condition préalable pour être considéré comme un partenaire du CFYE. Les interventions doivent démontrer comment les jeunes ont participé à l'élaboration de la solution proposée et comment ces solutions sont susceptibles de contribuer aux objectifs et aux aspirations des jeunes.



## Durabilité

Dans le cadre de la conception d'un projet ou d'un investissement, les partenaires potentiels (candidats) devront soumettre leurs Business Cases respectifs dans lesquelles ils démontreront comment leurs initiatives deviendront indépendantes du financement externe. Il est important que les projets aient les moyens nécessaires pour maintenir leurs résultats au-delà du financement du CFYE.

## Qui peut postuler ?

**CFYE adopte une approche personnalisée pour identifier les entités qui ont le plus grand potentiel pour relever les défis de l'emploi des jeunes dans chaque pays.**

Chaque pays et chaque appel à projets a des critères d'éligibilité spécifiques, que vous pouvez consulter sur notre site web.

Les initiatives et les solutions proposées aux défis de l'emploi devraient idéalement être dirigées par des entités du secteur privé.

Ces entités peuvent former un consortium de deux organisations ou plus avec d'autres organisations locales et internationales considérées comme essentielles à l'exécution de l'initiative.

Toutes les notes conceptuelles et les Business Cases seront évalués en fonction de critères objectifs, avec une nette préférence pour les entités et les consortiums qui fourniront des solutions basées sur un modèle économique viable.



***Veillez consulter les critères d'éligibilité sur la page relative à votre pays sur le site Web:***  
[www.fundforyouthemployment.nl](http://www.fundforyouthemployment.nl)

## Que cherchons-nous ?

**CFYE adopte une approche globale pour évaluer les notes conceptuelles et les Business Cases reçus. Nous évaluons les propositions en fonction de critères détaillés qui tiennent compte de la conception technique, du Business Case et de la proposition commerciale associée. Voici les principaux éléments de nos critères d'évaluation et de sélection :**

**Additionnalité :** Votre projet sera-t-il en mesure d'atteindre les mêmes objectifs, dans les mêmes délais et avec la même qualité sans le financement de CFYE ?

**Modèle économique :** Votre projet démontre-t-il sa viabilité commerciale dans un marché concurrentiel avec un retour sur investissement pour ses différentes parties prenantes ?

**Cibles et impact :** Proposez-vous des objectifs d'emploi ambitieux et réalistes, alignés avec les objectifs emplois de CFYE ?

**Cahier de charges et création d'emploi :** Votre projet est-il en mesure d'élaborer une théorie de changement défendable et logique qui répond aux principaux défis identifiés et qui mène à des résultats satisfaisants en matière d'emploi ?

**Impact social :** A quel point comprenez-vous et orientez-vous votre initiative autour des véritables besoins, défis et aspirations des jeunes femmes et hommes avec lesquels vous comptez travailler ?

**Durabilité, ampleur et résilience :** Quelle est la capacité de votre initiative à créer un impact positif évolutif au-delà de la contribution et de l'intervention du CFYE ?

**Optimisation des ressources :** Présentez-vous des facteurs de coûts et un coût par emploi raisonnables et justifiables ?

**Effet de levier :** Dans quelle mesure les contributions des parties tierces présentent-elles une valeur ajoutée crédible et nécessaire à la réalisation du projet proposé ?

# Comment postuler ?

CFYE lancera un appel à solutions invitant les candidats à soumettre des idées de projets relevant un défi déterminé dans un pays ou une région spécifique. L'appel à solutions sera publié sur le site et les réseaux sociaux. Une fois reçues, les idées seront évaluées par un comité de sélection.

Les candidats approuvés et sélectionnés seront invités à soumettre un Business Case complet.



CHALLENGE  
FUND  
FOR  
YOUTH  
EMPLOYMENT

# Parcours du CFYE

## De la sélection à l'exécution



Pour plus d'infos,  
cliquer sur les icônes  
ci-dessous

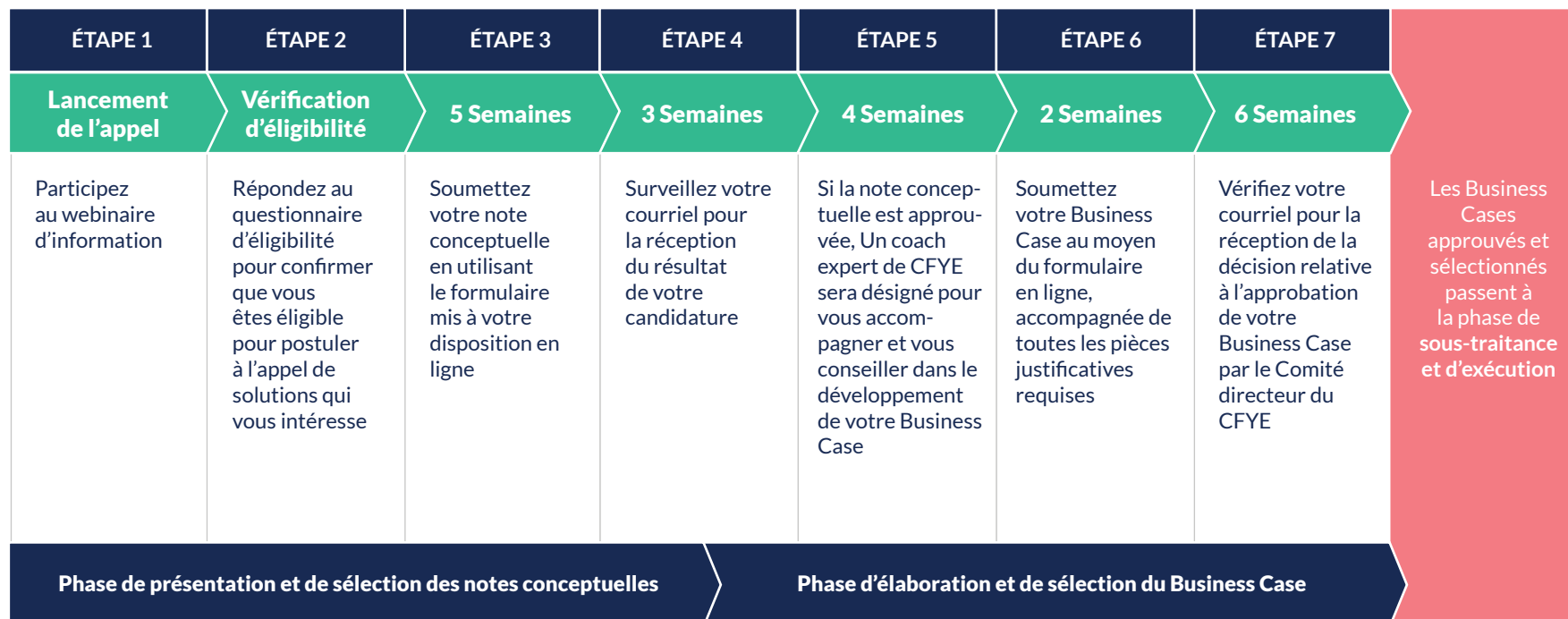
Lancement de l'appel à solutions	Élaboration et présentation des Business Cases	Évaluation des Business Cases par le comité de sélection de CFYE	Diligence raisonnable, sous-traitance et attribution des fonds	Exécution et mise en oeuvre du projet	Clôture du projet
<b>1.5 mois</b> <p>Vous avez 5 à 6 semaines pour élaborer et soumettre une note conceptuelle après le lancement de l'appel de solutions par CFYE.</p> <p><i>Veuillez consulter les critères d'éligibilité sur la page relative à votre pays sur le site Web <a href="http://www.fundforyouthemployment.nl">www.fundforyouthemployment.nl</a></i></p>	<b>1.5 mois</b> <p>Les candidats éligibles seront invités à soumettre un Business Case détaillé. Un coach expert CFYE sera désigné pour vous accompagner et vous conseiller. Vous aurez 6 semaines pour élaborer et soumettre un Business Case. Des séances de coaching seront organisées durant les 4 semaines de la phase d'élaboration.</p>	<b>2 mois</b> <p>CFYE évaluera les Business Cases. Vous serez informé de la première décision de pré-sélection dite conditionnelle, 6 à 8 semaines après la date limite de soumission du Business Case.</p>	<b>1.5 mois</b> <p>Les entités présélectionnées feront l'objet d'une diligence raisonnable détaillée. Une fois ce processus complété, les négociations contractuelles et le plan de travail seront lancés dans un délai de 6 à 8 semaines, menant à l'attribution finale du contrat.</p>	<b>Allant à 36 mois</b> <p>Une exécution des activités du projet et un suivi continu allant de 2 à 3 ans.</p>	<b>3 mois</b> <p>Cela constitue la dernière étape du parcours de CFYE avec ses partenaires.</p>

# Souhaitez-vous postuler ?

Suivez les étapes ci-dessous.



Pour plus d'infos,  
cliquer sur l'icône  
ci-dessous





# Accédez à votre dossier de candidature

- [Modèle de note conceptuelle](#)
- [Guide et instructions pour l'élaboration de la note conceptuelle](#)
- [Modèle de Business Case](#)
- [Manuel d'instructions pour l'élaboration du Business Case](#)
- [FAQ](#)

CLIQUEZ ICI

*Consultez votre dossier de candidature sur la page dédiée à votre pays sur le site Web.*

CHALLENGE  
FUND  
FXR  
YOUTH  
EMPLOYMENT

Pour plus d'informations sur un appel à solutions défini, veuillez consulter la page dédiée au pays concerné sur notre site Web [www.fundforyouthemployment.nl](http://www.fundforyouthemployment.nl)

Vous pouvez nous contacter par mail sur l'adresse électronique mentionnée sur la page dédiée à votre pays sur notre site web.



CHALLENGE  
FUND  
FXR  
YOUTH  
EMPLOYMENT